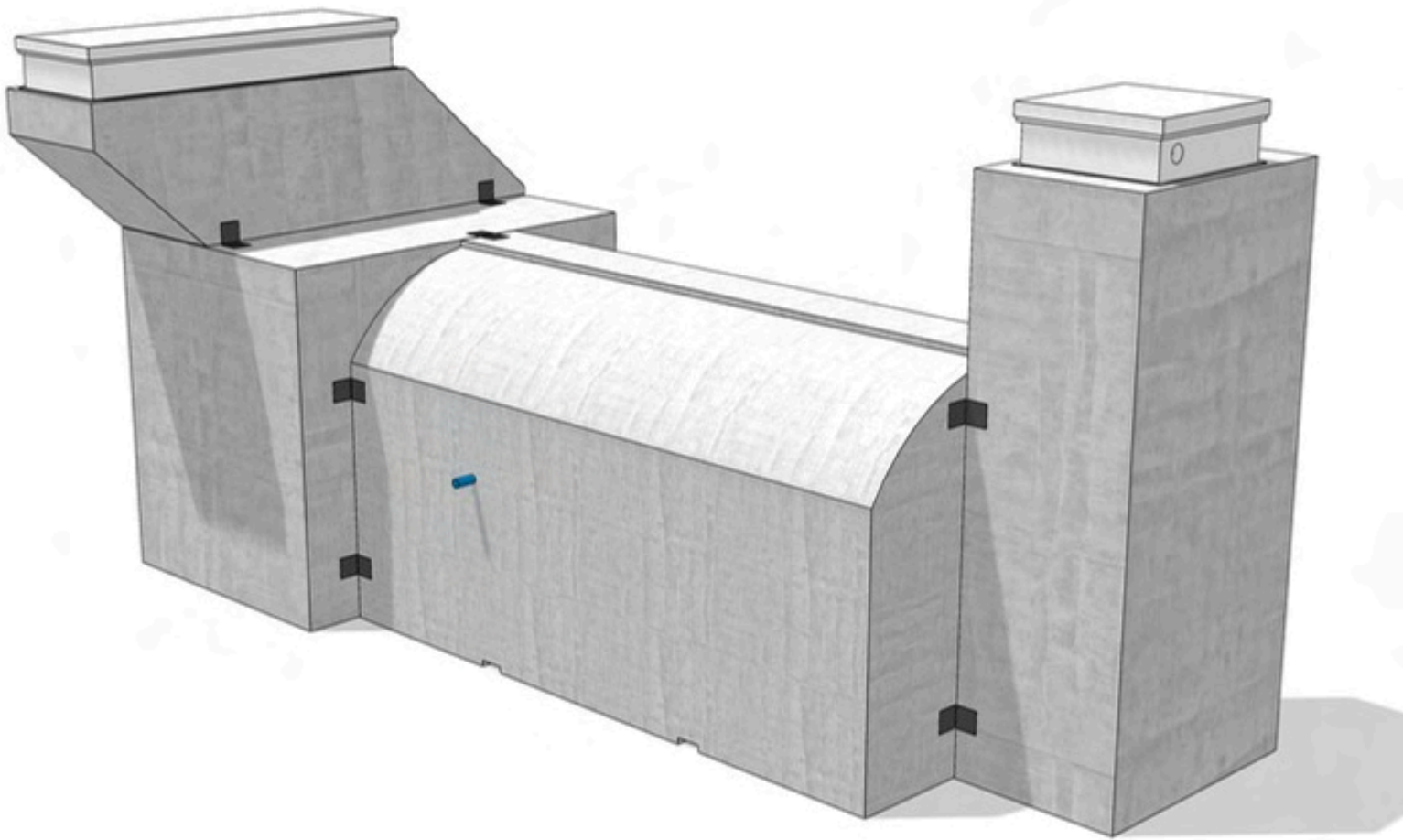


# SCHUTZRAUM- KONZEPT

## PRODUKTBROSCHÜRE



EIN RAUM- FÜR DEN ALLTAG UND FÜR DEN ERNSTFALL  
FÜR GENERATIONEN GEBAUT

ENTWICKELT, HERGESTELLT UND GETESTET IN ZUSAMMENARBEIT MIT



**Schutzraum  
konzept**



[www.schutzraum-konzept.de](http://www.schutzraum-konzept.de)

# Sicherheit beginnt mit guter Vorbereitung

## Ein Rückzugsort für Alltag und Ernstfall

Dieser Raum steht für Widerstandsfähigkeit, Einsatzbereitschaft und ein beruhigendes Gefühl der Sicherheit – ein Rückzugsort, in dem alltäglicher Komfort auf maximalen Schutz trifft.

Was aus der Liebe zu traditionellen Erdkellern und dem Wunsch entstand, alte Bauweisen zu bewahren, hat sich ganz natürlich weiterentwickelt. In den vergangenen 12 Jahren haben wir das Bauen unter der Erde perfektioniert und mehr als 2.000 Module in verschiedenen Ländern installiert. Heute bringen wir diese Erfahrung und Handwerkskunst in unsere hochwertigen Schutzraumlösungen ein.

Wir verfolgen das Prinzip der Doppelnutzung. Heute dient Ihr Modul als stilvoller Weinkeller, privater Hobbyraum oder ruhiger Rückzugsort. Morgen wird daraus ein vollständig ausgestatteter Schutzraum. Dieser Raum dient nicht nur dem Schutz im Ernstfall, sondern bereichert bereits heute den Alltag und steht gleichzeitig als stille Absicherung für die Zukunft bereit.

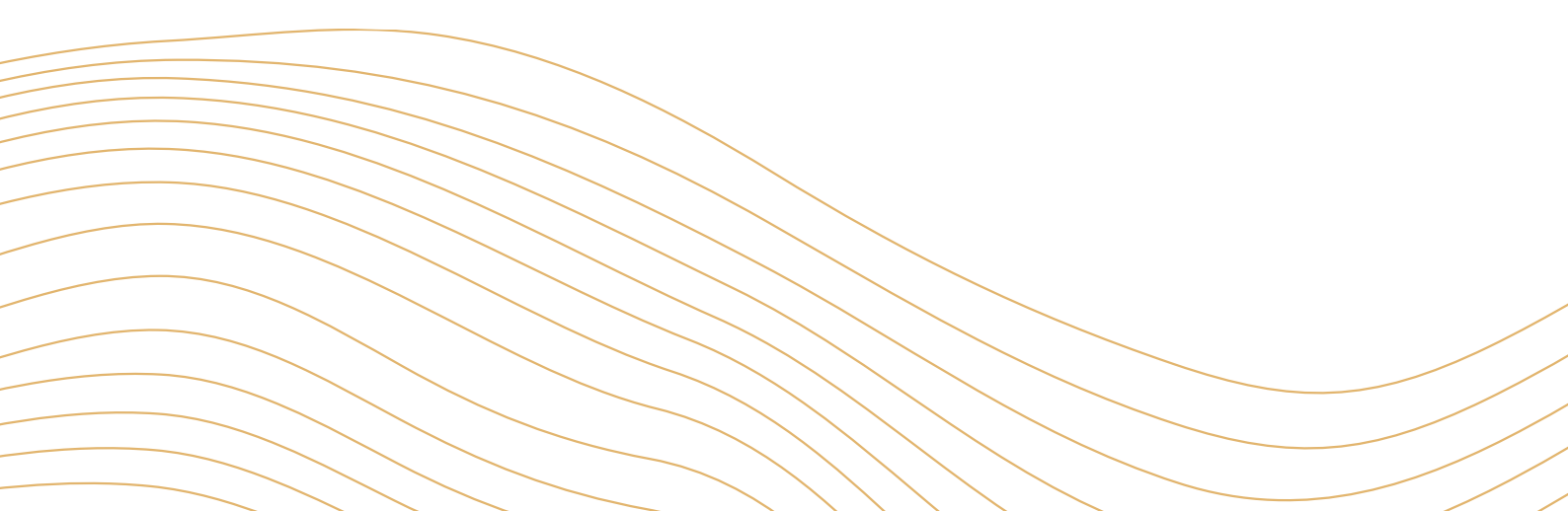
Getestet und einsatzbereit: Die diskrete Plug-and-Play Montage erfolgt innerhalb weniger Tage und vermeidet die langen Bauzeiten sowie den Aufwand eines konventionellen Schutzraums. Gefertigt aus hochfestem Stahlbeton, wurden unsere Lösungen gemeinsam mit erfahrenen Fachingenieuren entwickelt und zusammen mit den Streitkräften mehrerer NATO-Mitgliedstaaten getestet.

Einen Schutzraum benötigt man möglicherweise nur ein einziges Mal. Wenn dieser Zeitpunkt jedoch gekommen ist, lässt er sich nicht mehr kurzfristig beschaffen. Ob geopolitische Unsicherheiten, extreme Wetterereignisse oder zivile Krisensituationen – dieser Raum bietet Ihnen und Ihrer Familie einen geschützten Rückzugsort.

Ein Raum für Sicherheit, Privatsphäre und den Schutz Ihrer Familie.

Willkommen bei Schutzraum-Konzept.

**Rauno Oja**  
Geschäftsführer von Revonia

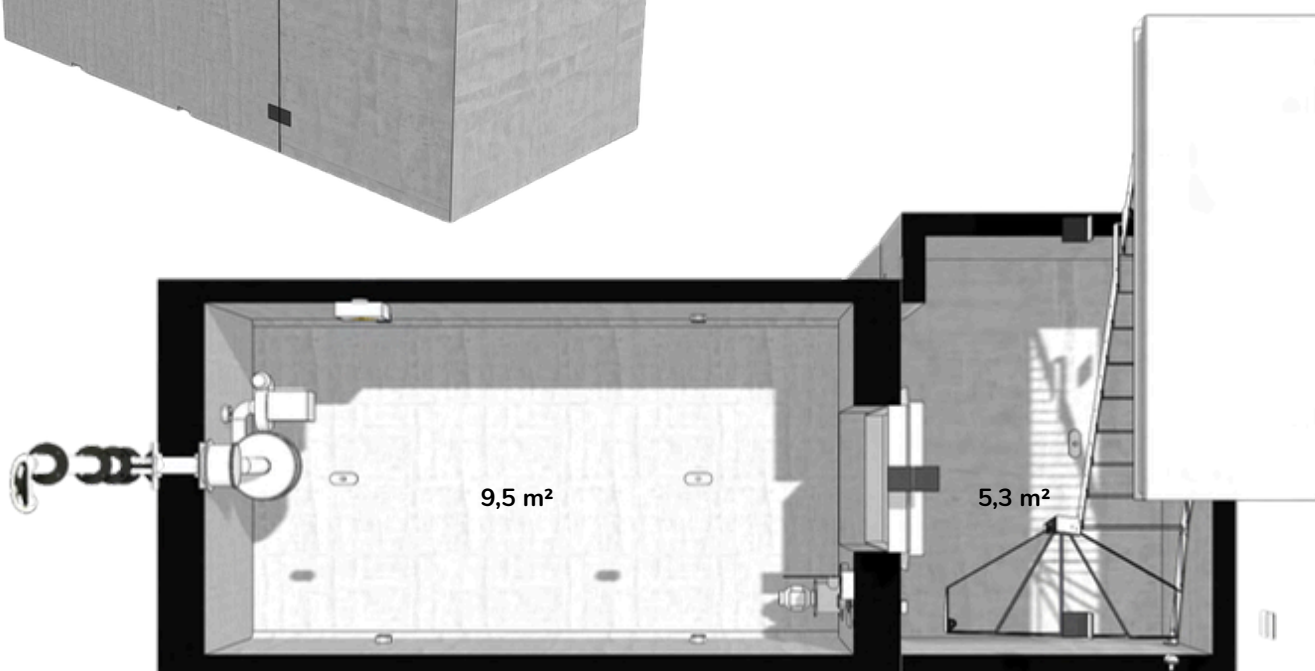
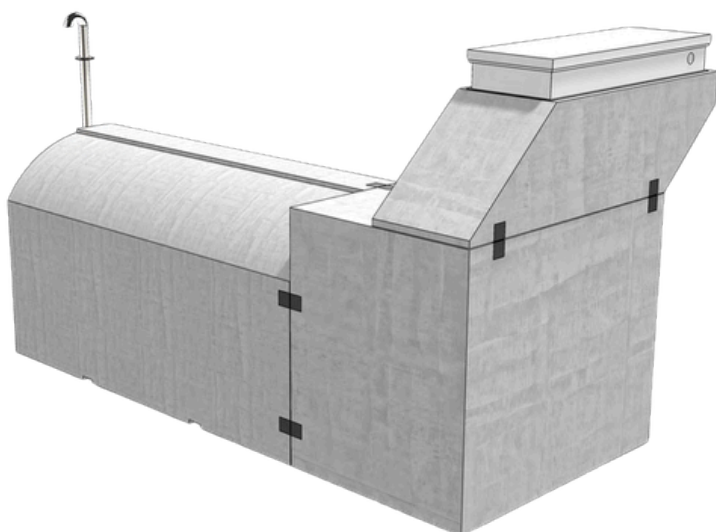
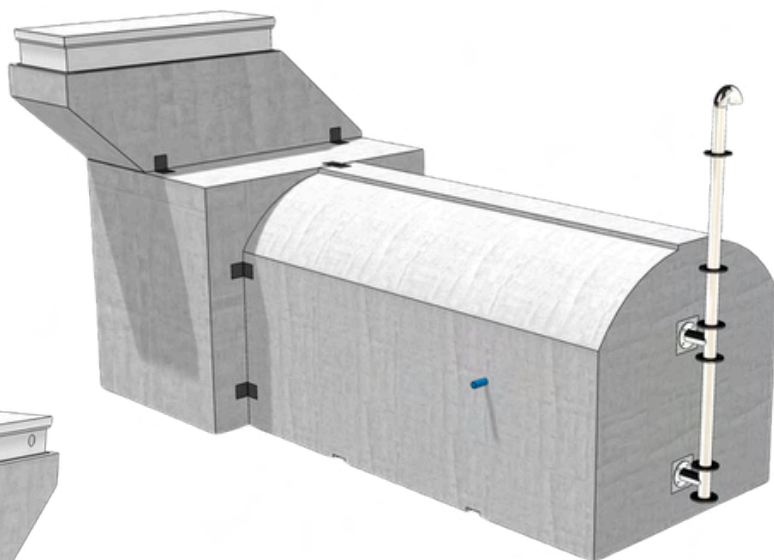


# S1 - Zugang von Oben, Premium

84 990€

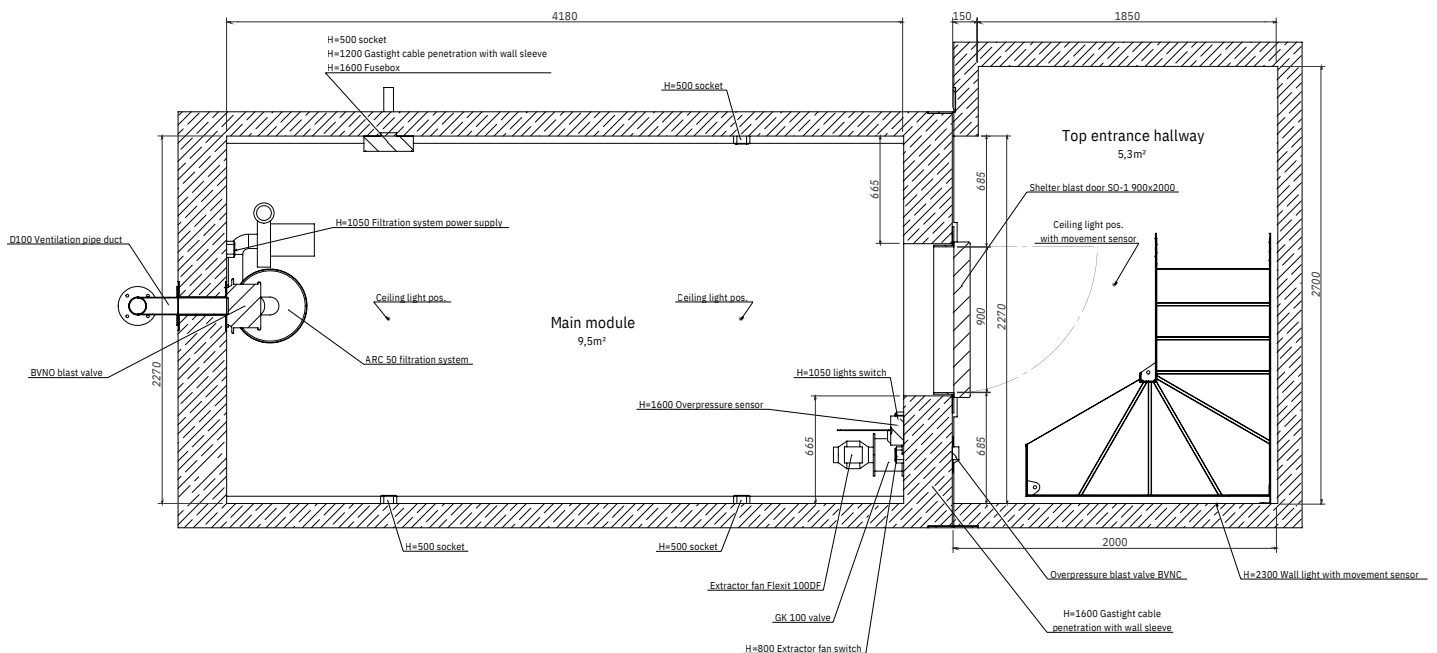
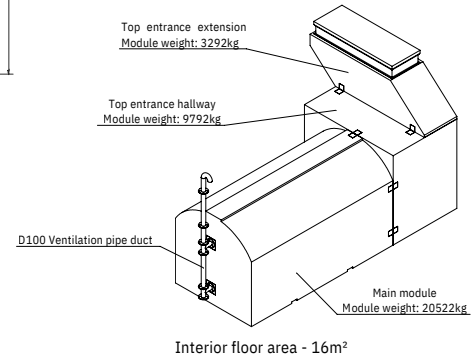
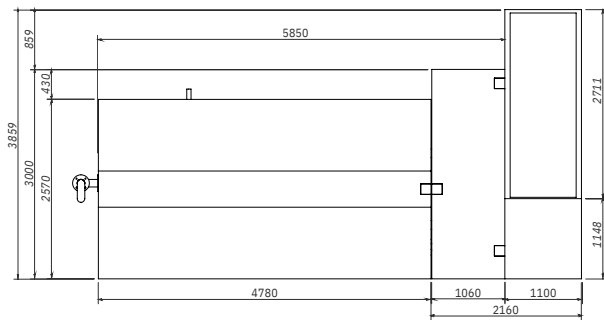
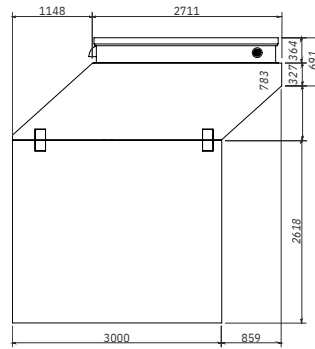
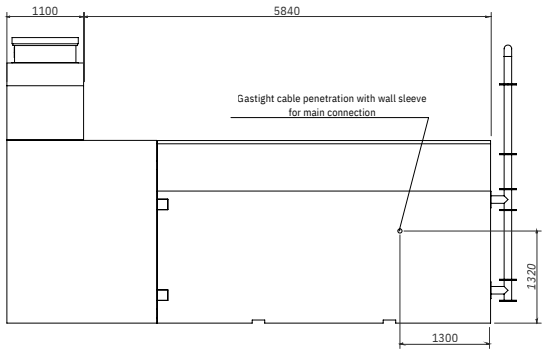
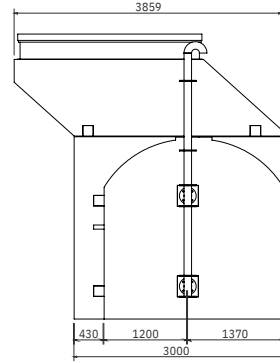
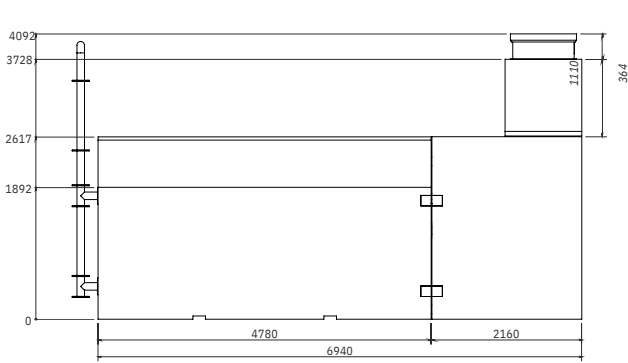
zzgl. MwSt.

Der S1 fühlt sich nicht wie ein Bunker an. Er wurde so konzipiert, dass er im Alltag ein selbstverständlicher Teil des Hauses wird. Er kann als Weinkeller, Hobbyraum oder zusätzlicher Lagerraum genutzt werden. Die quadratische Treppe wurde bewusst breit und komfortabel gestaltet. Dadurch lassen sich Vorräte oder Weinkisten bequem transportieren und auch Kinder sowie ältere Personen gelangen einfach in den Schutzraum. Dies ist unsere geräumigste Familienlösung. Der Schutzraum verfügt über ein zweistufiges Zugangssystem. Über die äußere Zugangsluke und die innere Schutzraumtür gelangt man in den geschützten Aufenthaltsbereich. So bleibt dieser Bereich auch bei äußeren Gefahren geschützt, gefiltert und sauber. Als Flaggschiff unserer Produktreihe bietet der S1 die höchste Luftfilterleistung für längere Aufenthalte sowie eine besonders diskrete Integration auf Ihrem Grundstück.

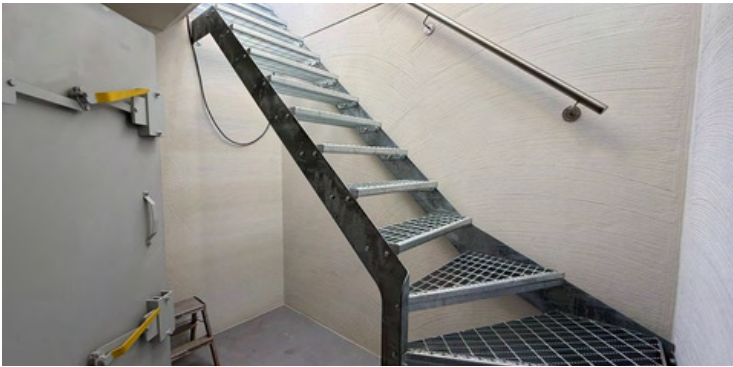
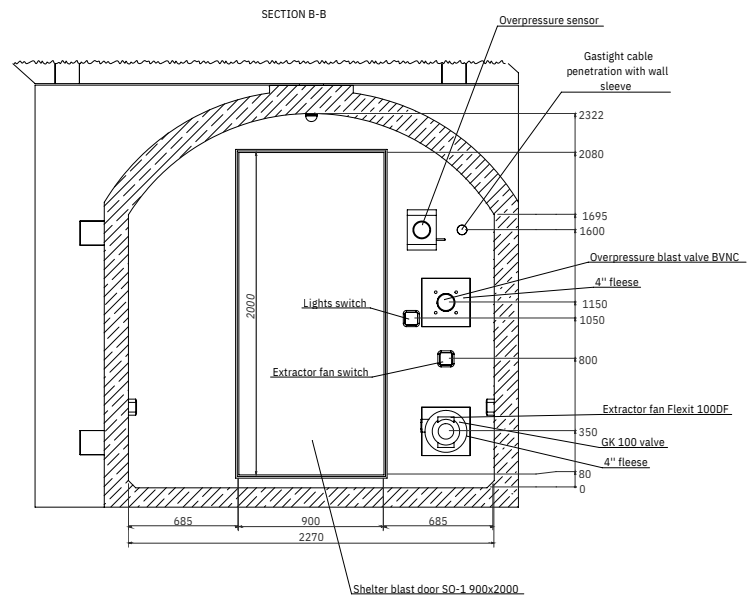
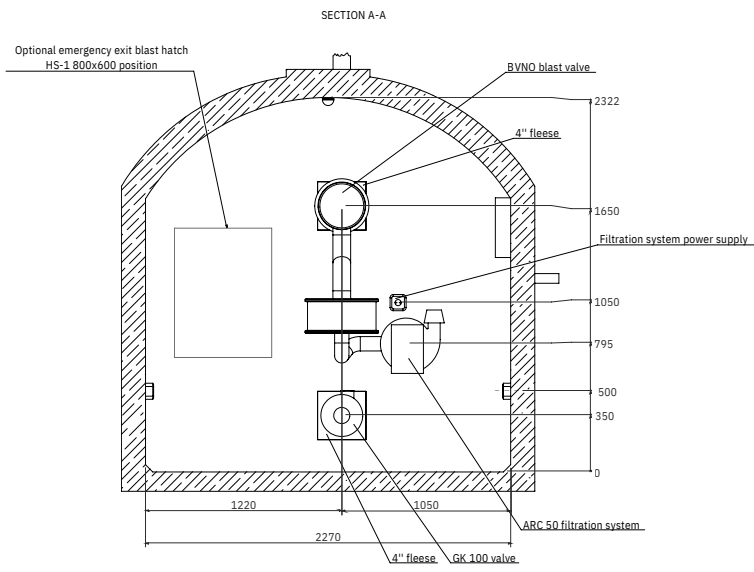


\*Luftleistung im Filterbetrieb / Lüftungsbetrieb

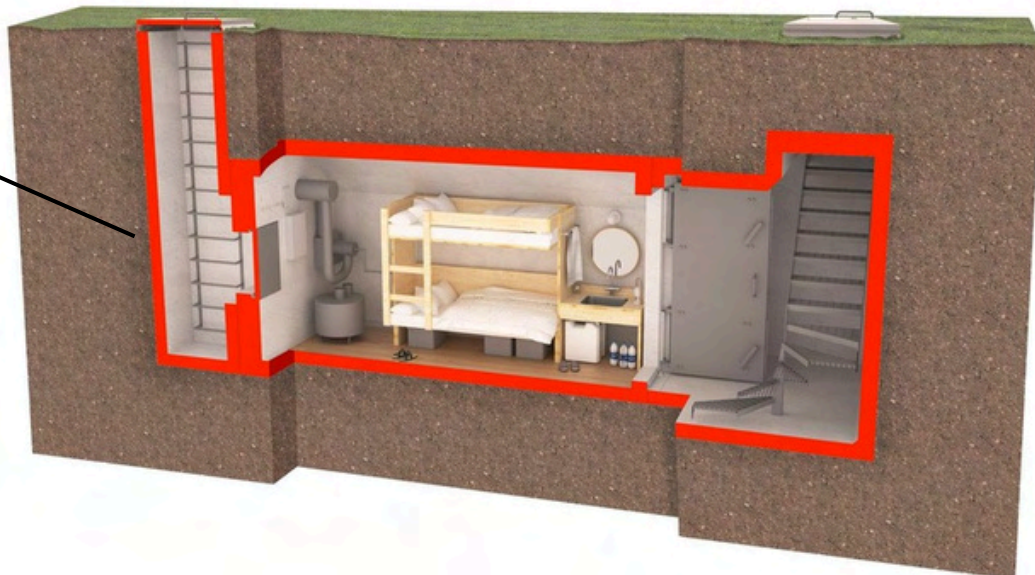
# S1 - Abmessungen



# S1 - Abmessungen



Optionaler Fluchtschacht

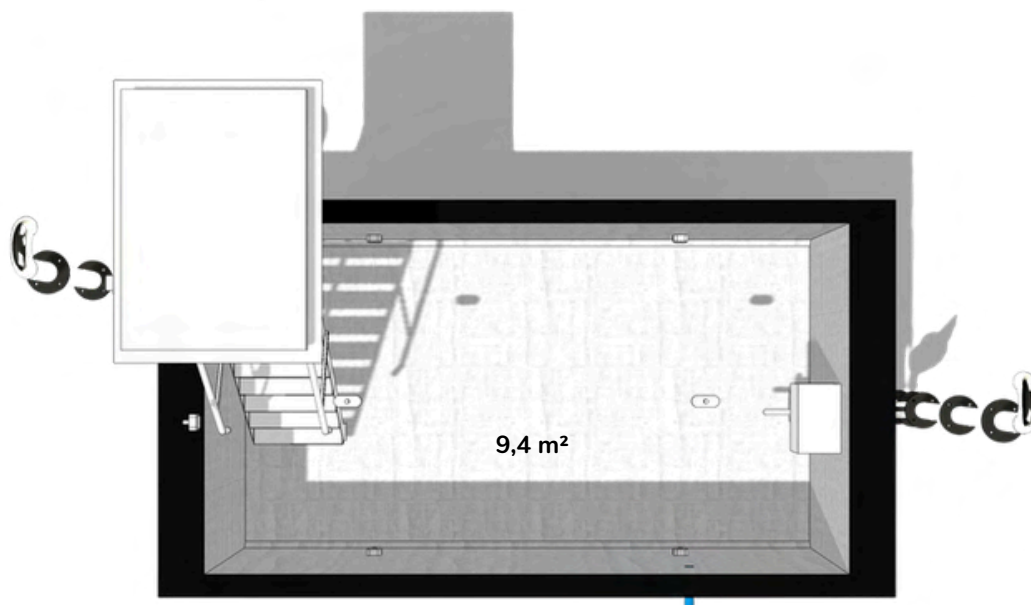


# S2 – Zugang von Oben, Kompakt

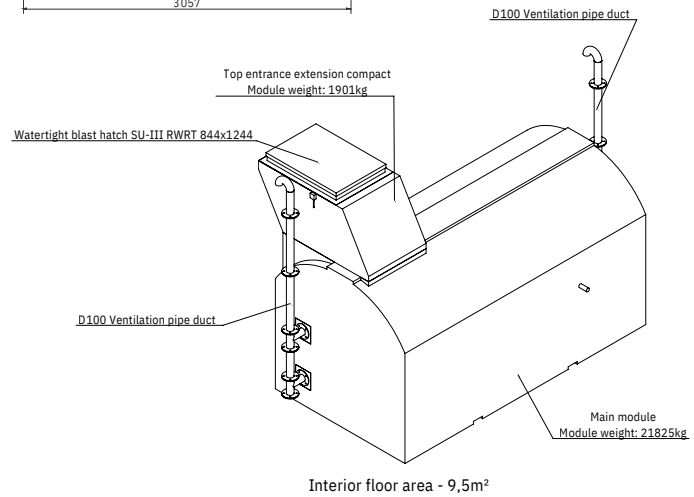
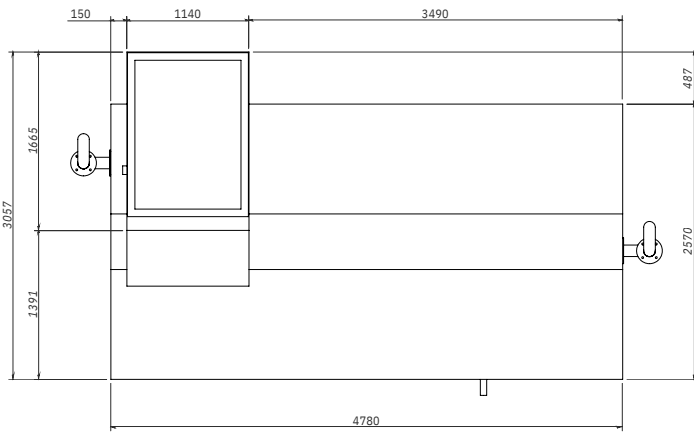
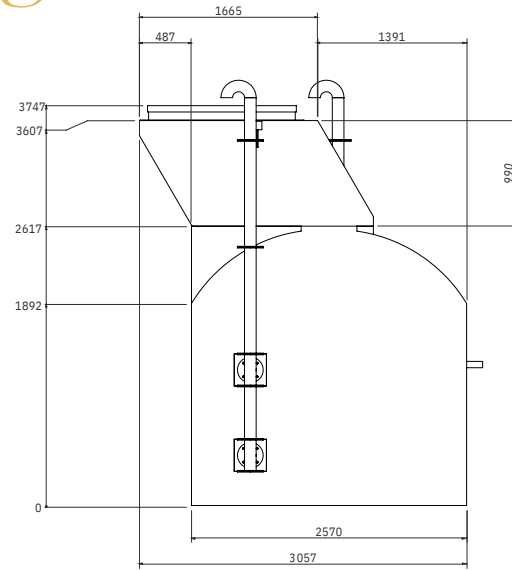
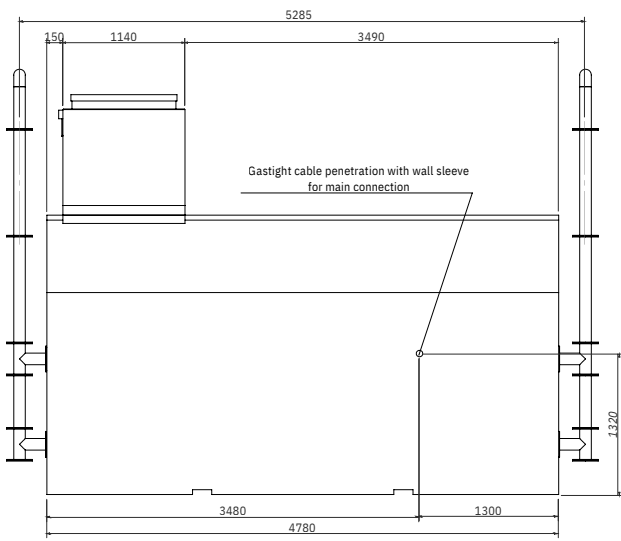
61 650€

zzgl. MwSt.

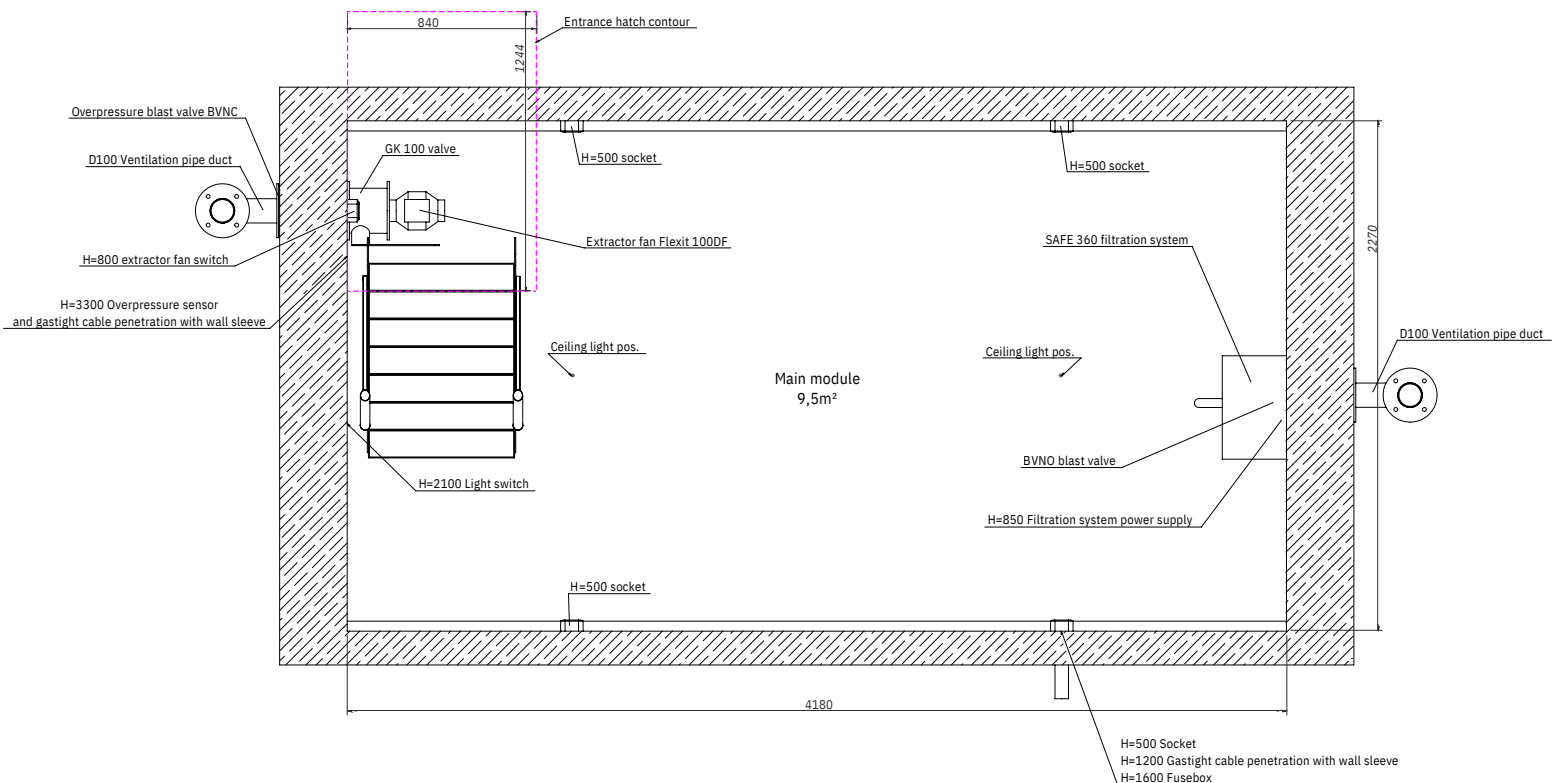
Der S2 wurde für Hausbesitzer entwickelt, die besonderen Wert auf eine unauffällige Lösung legen. Der Zugang wurde so kompakt und diskret wie möglich gestaltet, sodass er vollständig unter einer Holzterrasse, unter einem kleinen Gartenhaus oder in die Gartengestaltung integriert werden kann. Die steilere Treppe reduziert den Platzbedarf, während der Schutzraum vollständig ausgestattet bleibt. Mit wasserdichter Schutzraumluke und Atmos Safe 360 Filtersystem bietet er eine geschützte Umgebung für eine mittelgroße Familie. Ideal für alle, die professionellen Schutz wünschen, der im Alltag unauffällig bleibt.



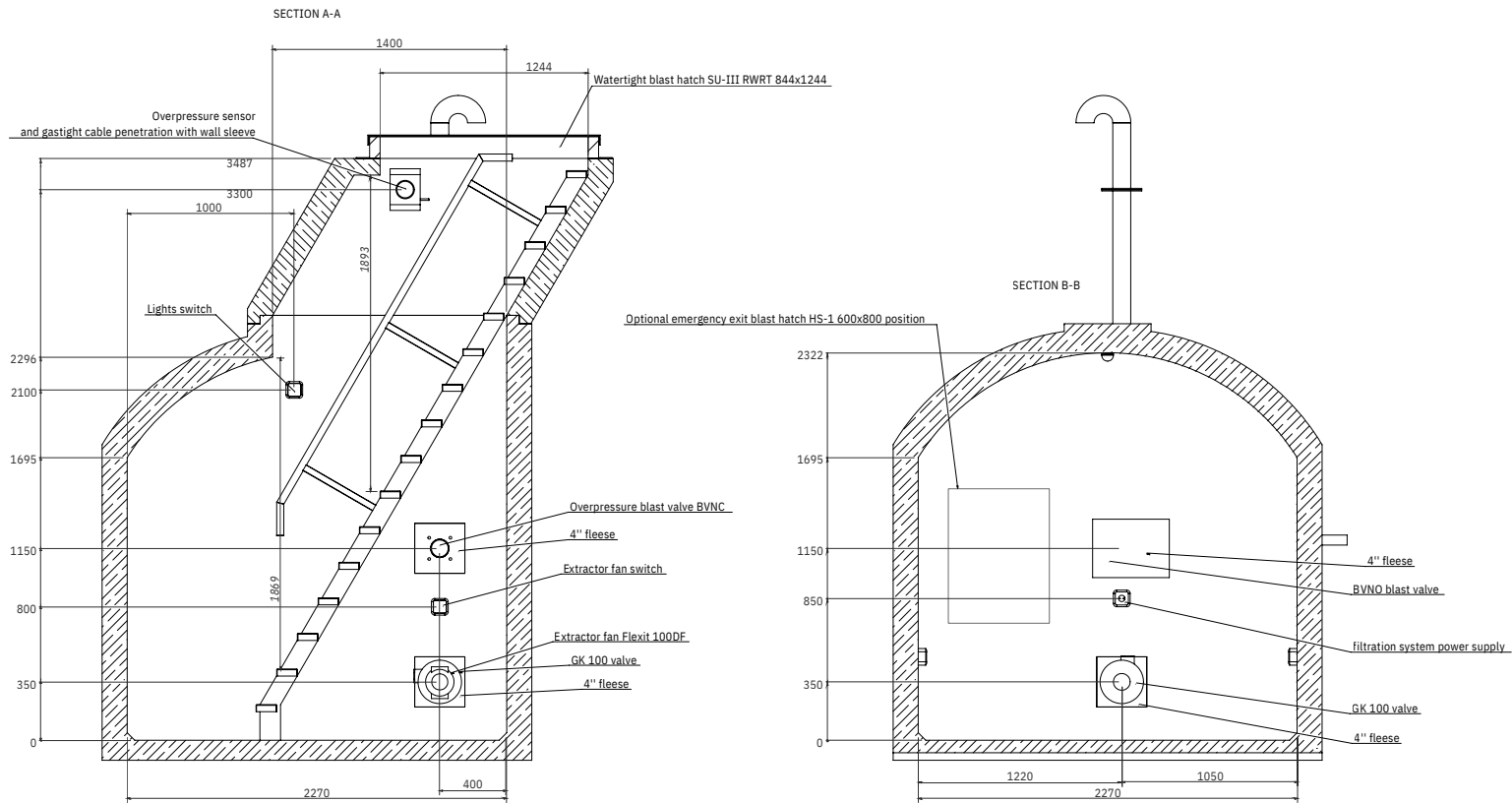
# S2- Abmessungen



Interior floor area - 9,5m<sup>2</sup>



# S2- Abmessungen

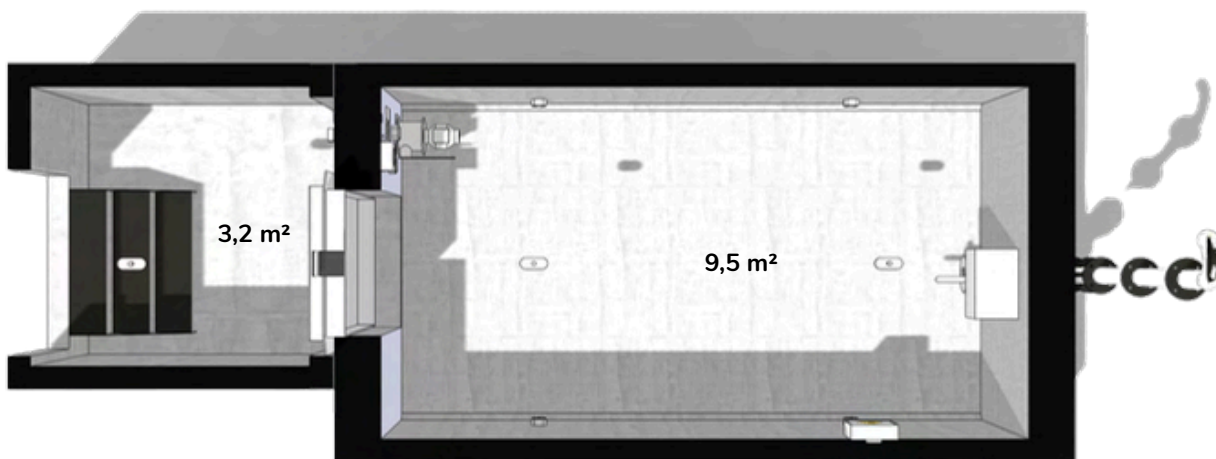
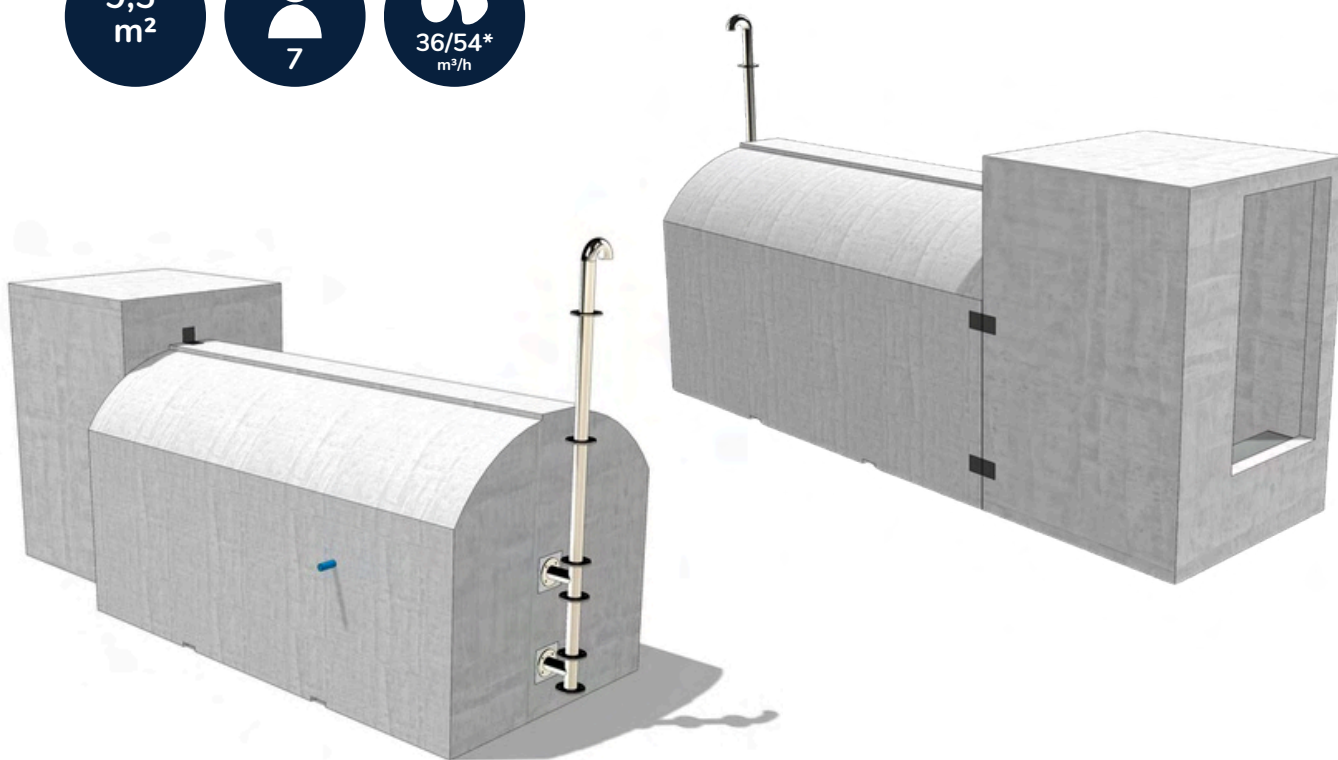


# S3 - Hausanschluss

60 200€

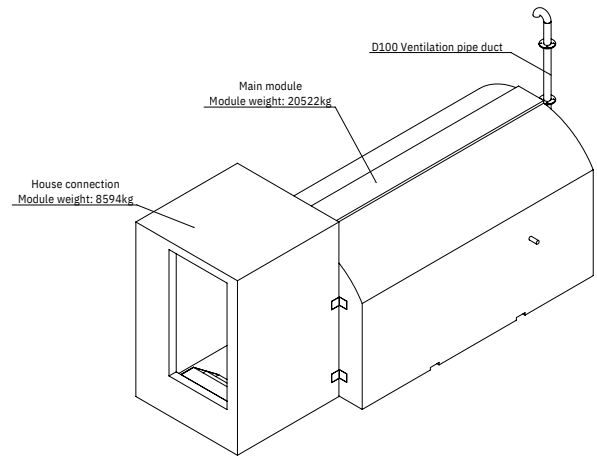
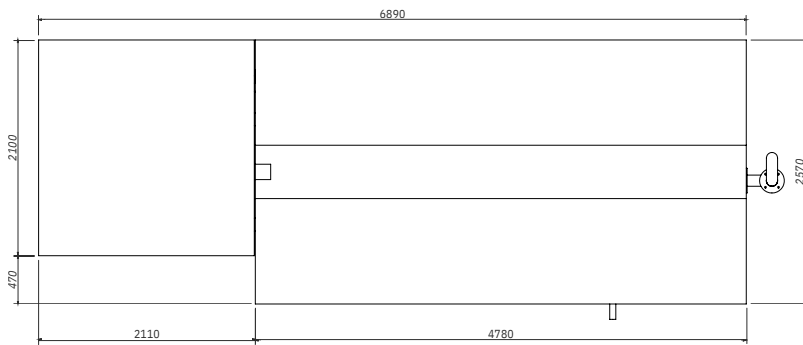
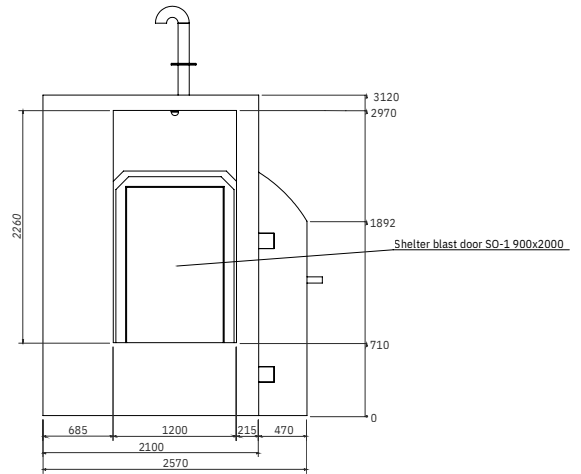
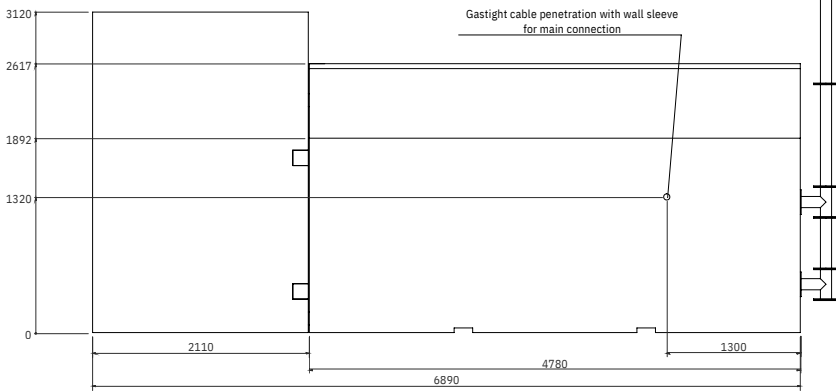
zzgl. MwSt.

Ihr Zuhause ist Ihr Rückzugsort – und der S3 macht daraus einen geschützten Bereich. Dieser Schutzraum wird direkt mit Ihrem bestehenden Keller, Fundament oder Wohnhaus verbunden und schafft einen geschützten Raum mit direktem Zugang vom Haus aus. Im Ernstfall oder bei extremen Wetterereignissen müssen Sie das Haus nicht verlassen. Über einen separaten Zugang gelangen Sie direkt in den Schutzraum, der durch hochfesten Stahlbeton und eine zertifizierte Schutzraumtür gesichert ist. Im Alltag kann der Raum als Vorratsraum, Lagerfläche oder ruhiges Homeoffice genutzt werden und wird so zu einem praktischen Teil Ihres Zuhauses. Im Bedarfsfall bietet er unmittelbaren Schutz mit direktem Zugang vom Wohnbereich aus. Die Schutzraumlüftung arbeitet unabhängig von der Lüftung des Wohnhauses.

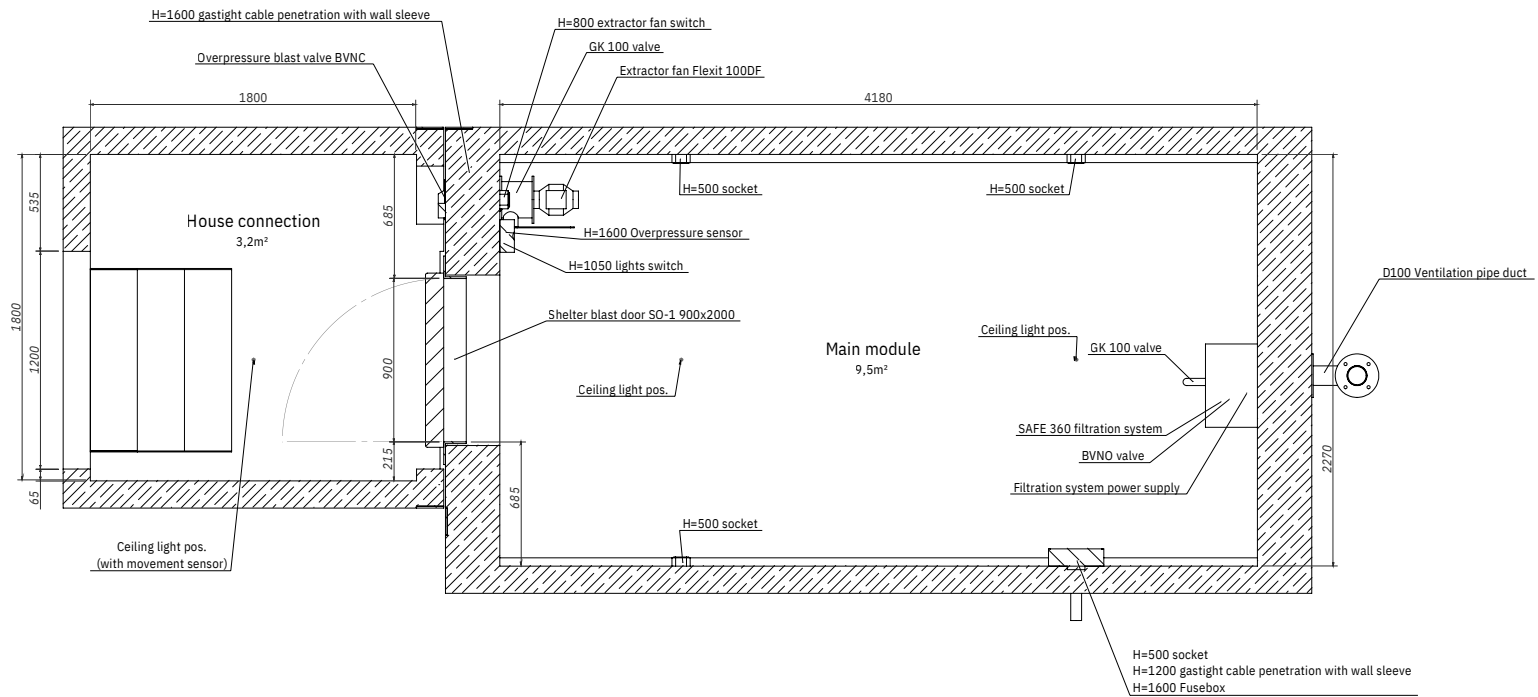


\*Luftleistung im Filterbetrieb / Lüftungsbetrieb

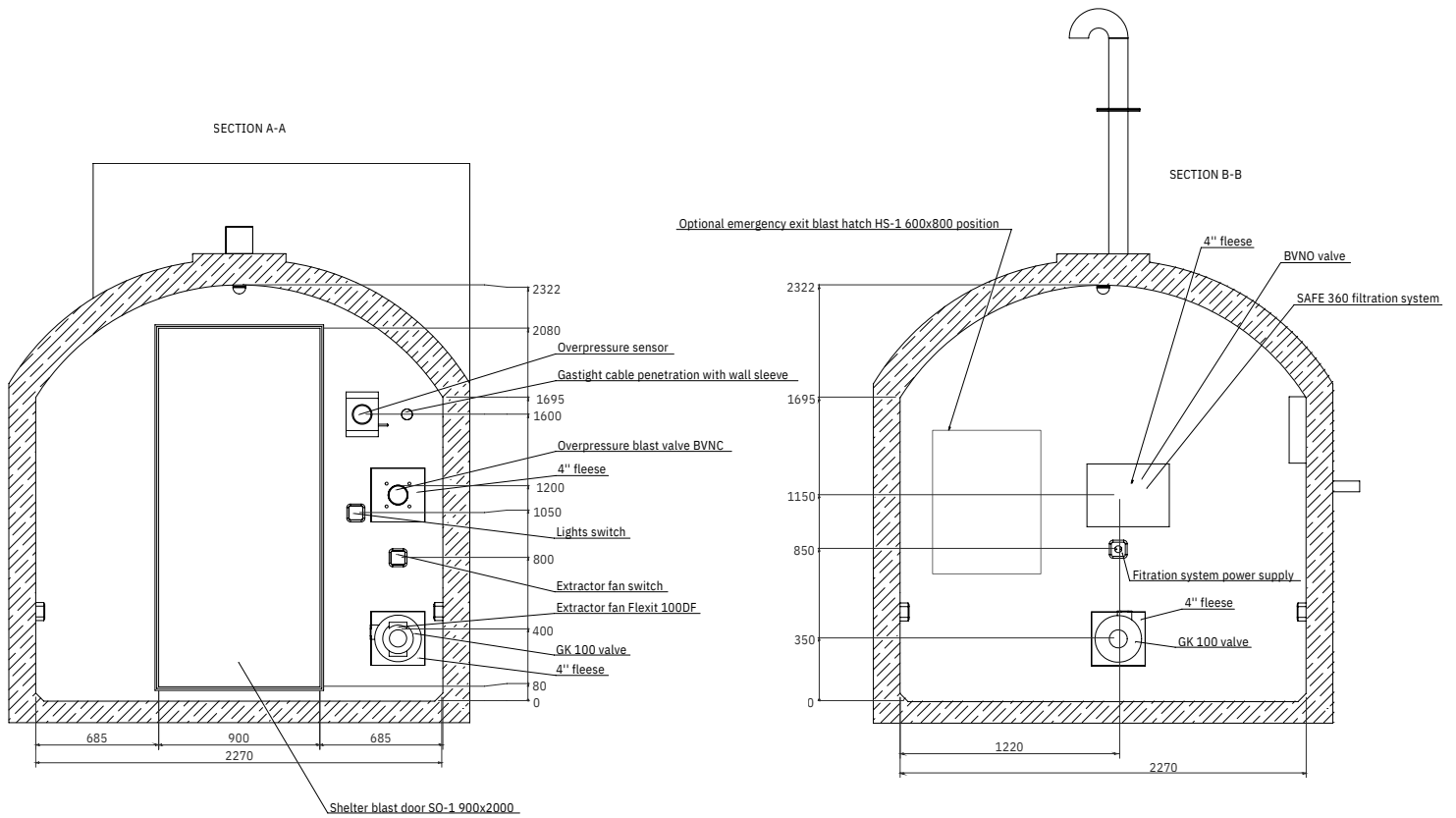
# S3- Abmessungen



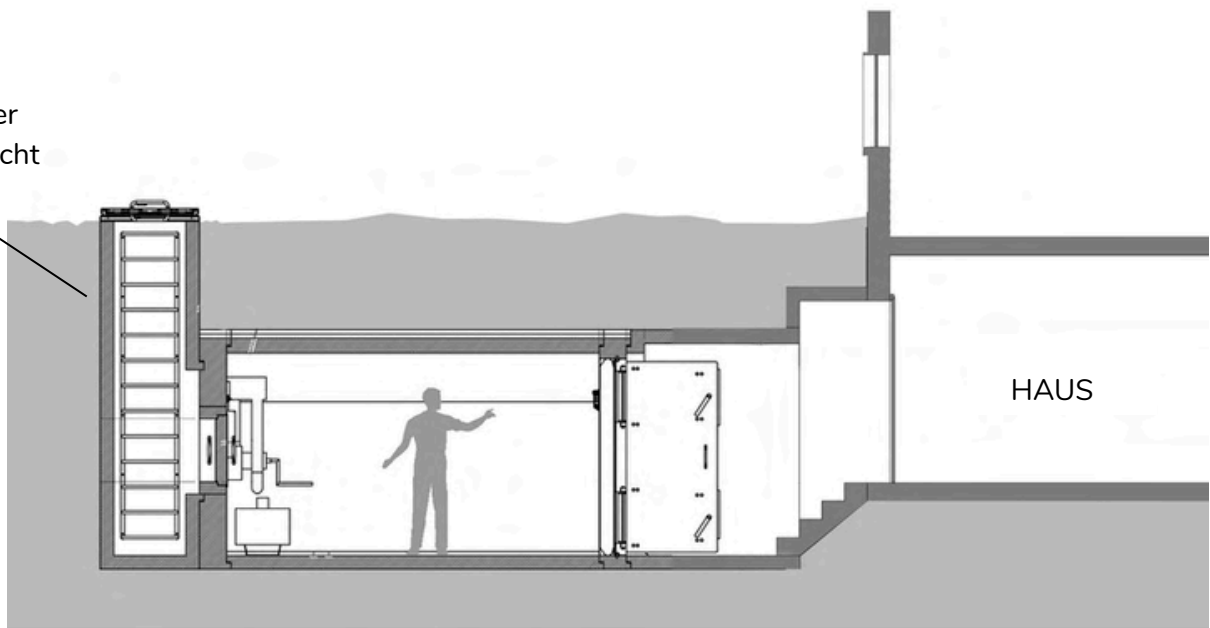
Interior floor area - 9,5m<sup>2</sup>



# S3- Abmessungen



Optionaler  
Fluchtschacht

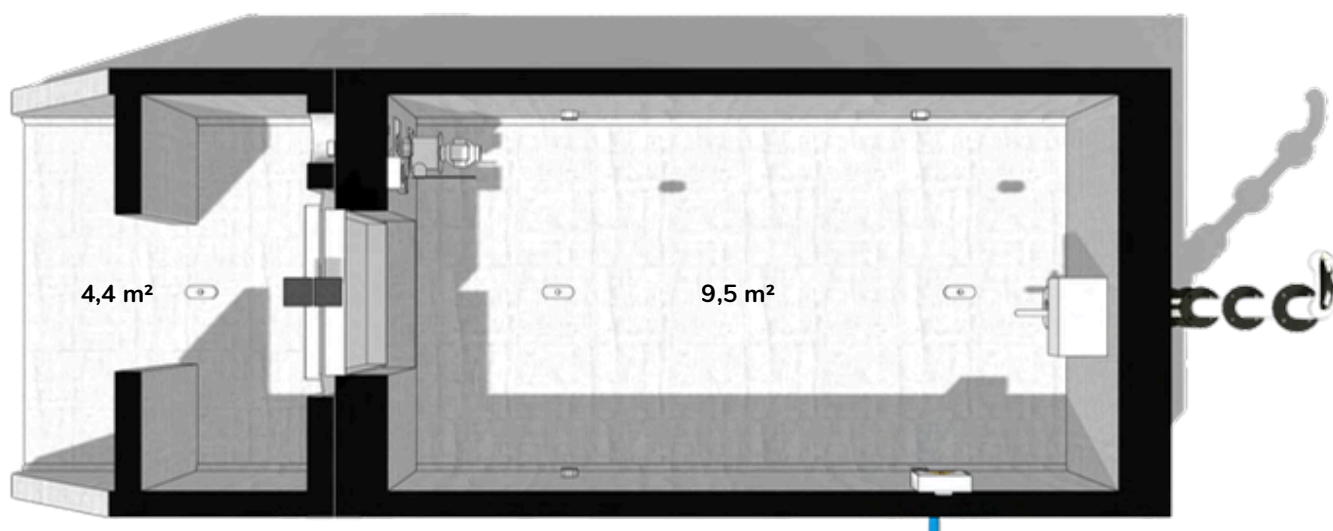


# S4 - Ebenerdiger Zugang

58 990€

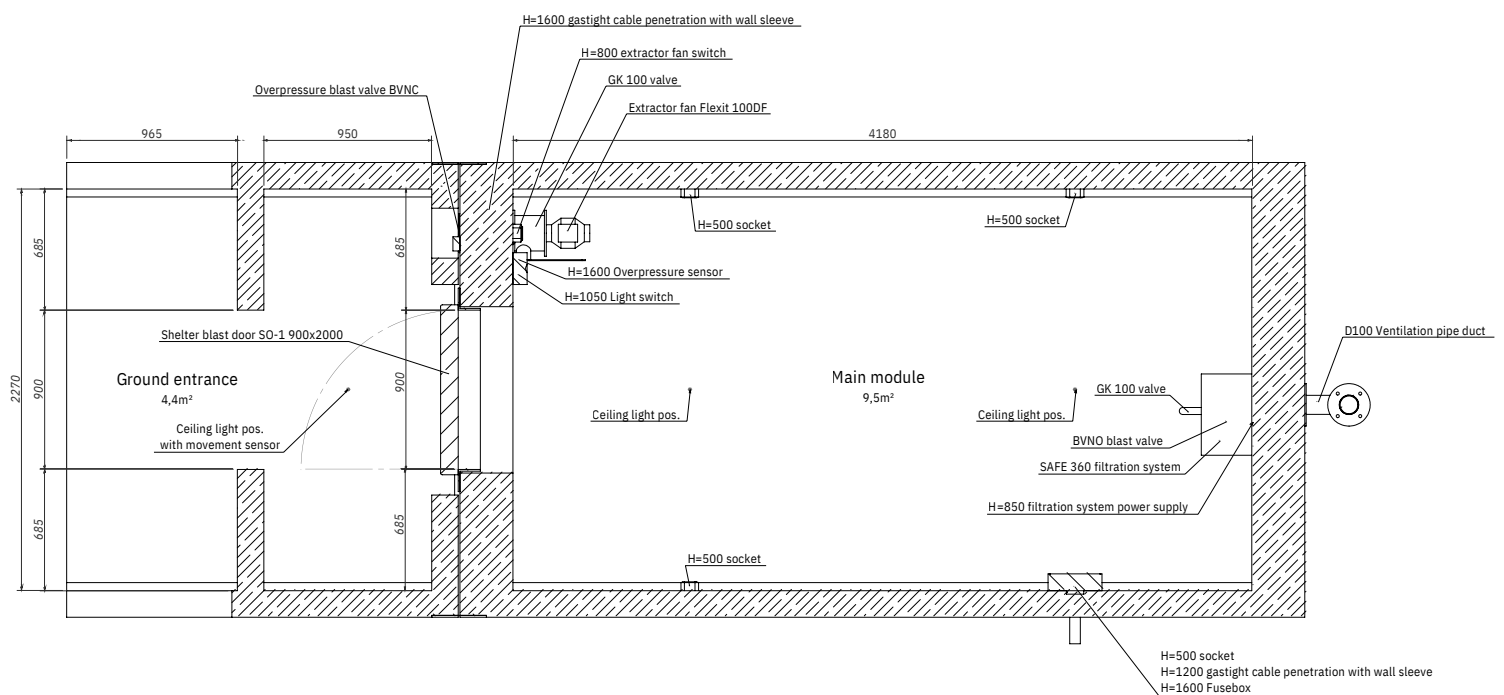
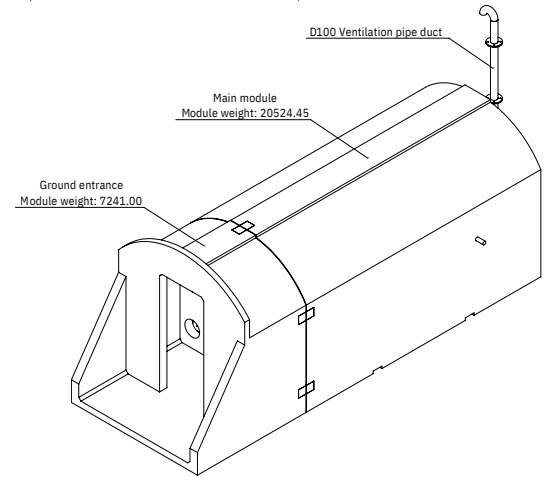
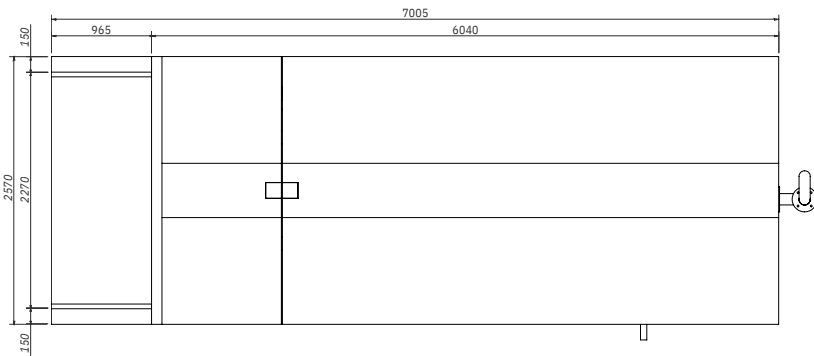
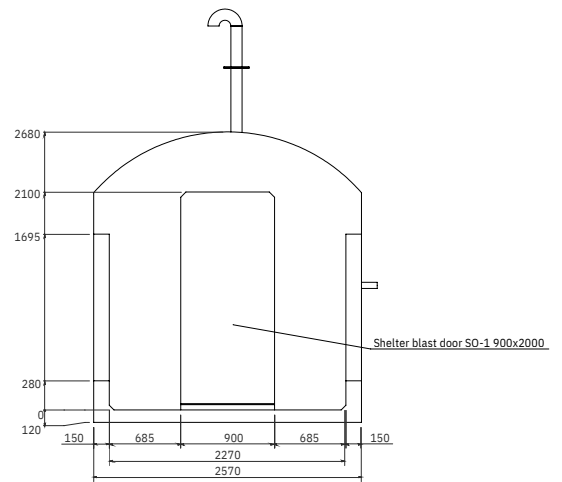
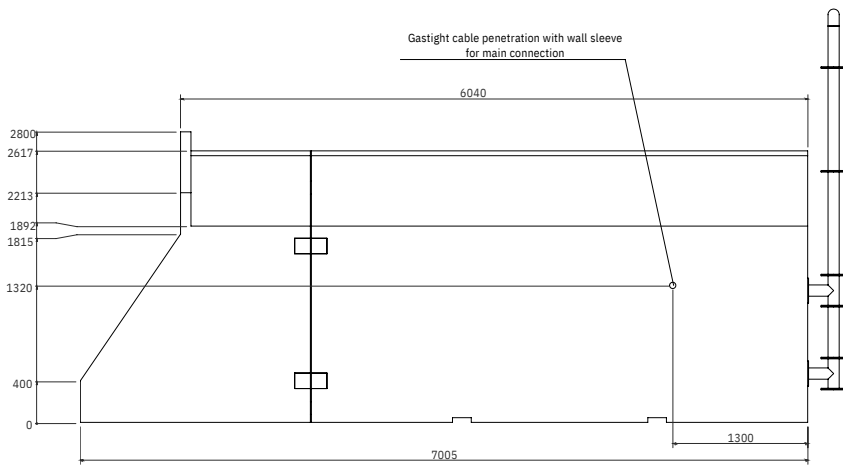
zzgl. MwSt.

Der S4 ist unsere am einfachsten zugängliche und am schnellsten montierbare Lösung. Er wurde für Grundstücke mit hohem Grundwasserstand entwickelt, bei denen tiefe Baugruben schwierig sind. Durch den ebenerdigen Zugang ist keine Treppe erforderlich, sodass Vorräte, Ausrüstung und andere Gegenstände besonders einfach in den Schutzraum gebracht werden können. Er eignet sich auch für die gemeinsame Nutzung durch mehrere Haushalte oder Nachbargrundstücke. Die Lösung basiert auf unserem modularen System, das sich bereits in mehr als 2.000 Projekten bewährt hat, und lässt sich sowohl in ebenes Gelände als auch in eine Hanglage integrieren. So entsteht ein hochwertiger Bunker mit hohem Schutzstandard und der erforderlichen Lüftungstechnik.



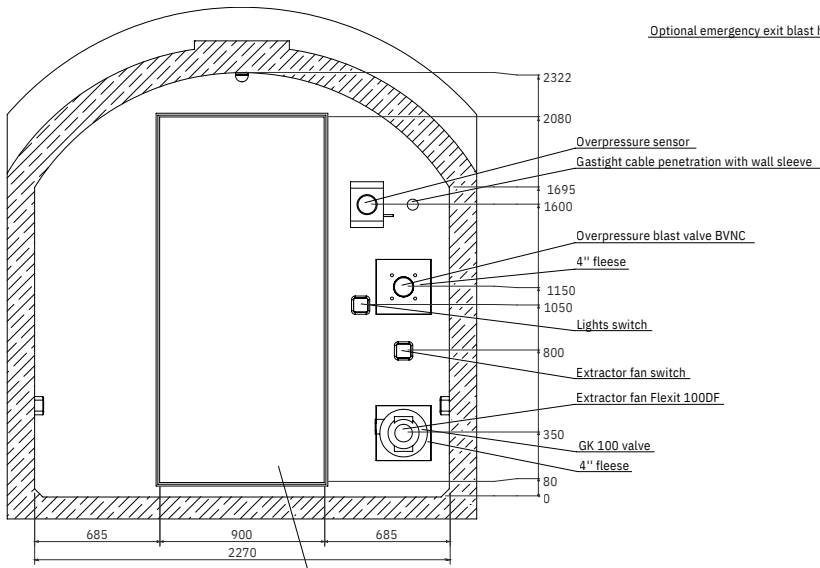
\*Luftleistung im Filterbetrieb / Lüftungsbetrieb

# S4- Abmessungen

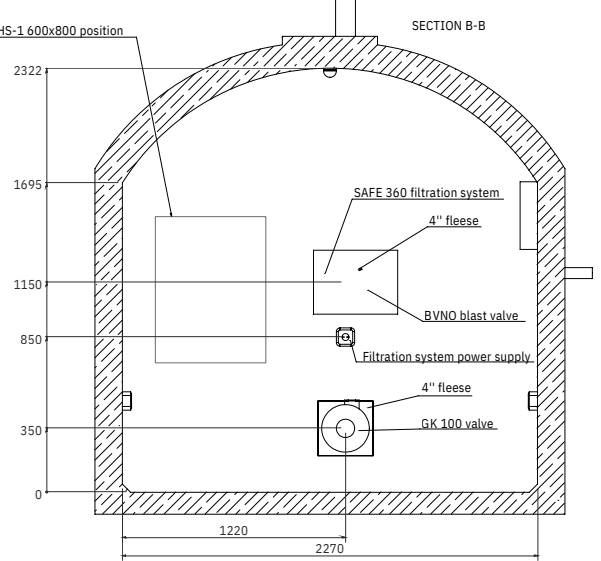


# S4- Abmessungen

SECTION A-A



SECTION B-B

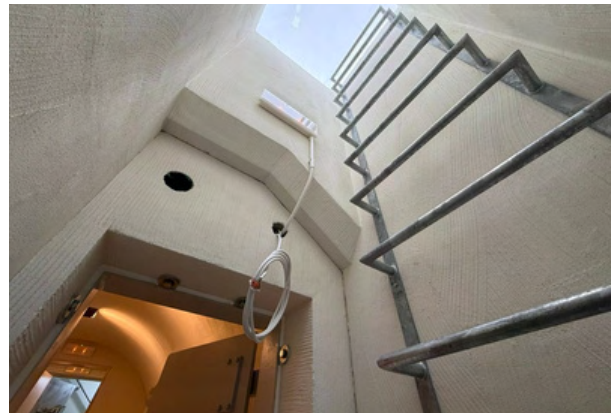


# Optionale Erweiterungen

## Fluchtschacht

14 990 €

Ein zusätzlicher Notausstieg bietet eine wichtige zweite Ausstiegsmöglichkeit. Wenn der Haupteingang durch Trümmer, umgestürzte Bäume oder andere Hindernisse blockiert ist, bleibt ein alternativer Ausgang verfügbar. Der Notausstiegsschacht ist eine modulare Erweiterung und kann bei allen Standard Schutzräumen integriert werden. In vielen Ländern ist ein zusätzlicher Fluchtweg außerdem vorgeschrieben.



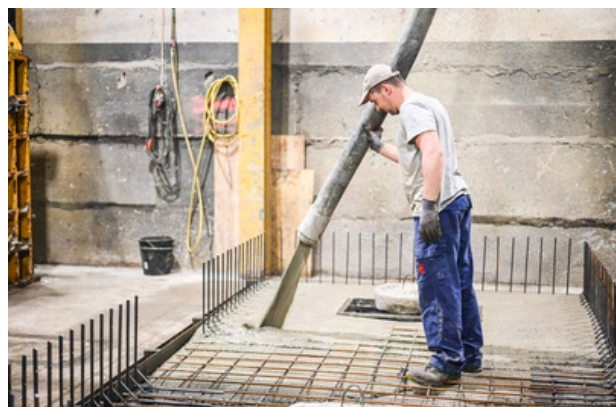
## Lüftungs Upgrade ab 5400 €

Für größere Gruppen, größere Räume oder längere Aufenthalte ist ein Upgrade auf das Arc-Lüftungssystem sinnvoll. Die Arc Lüftungsgeräte bieten eine höhere Luftleistung als das Safe 360 und eignen sich besonders für größere Schutzräume, höhere Belegungszahlen oder längere Aufenthalte. Dank des manuellen Handantriebs bleibt die Luftversorgung auch bei Stromausfall sichergestellt. Standardmäßig ist das Arc Lüftungsgerät aktuell nur im S1 enthalten. Für weitere Informationen beraten wir Sie gerne.

## Anschlusspaket

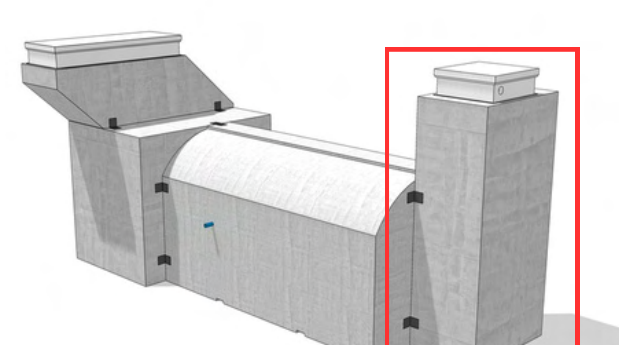
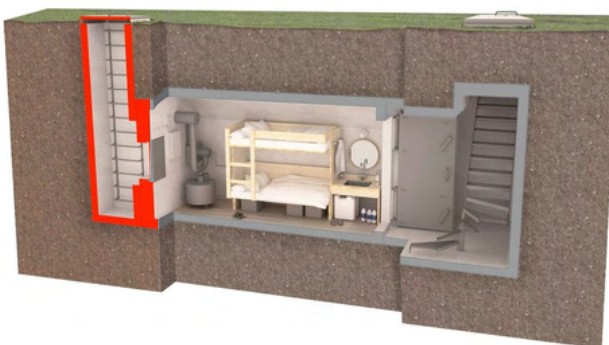
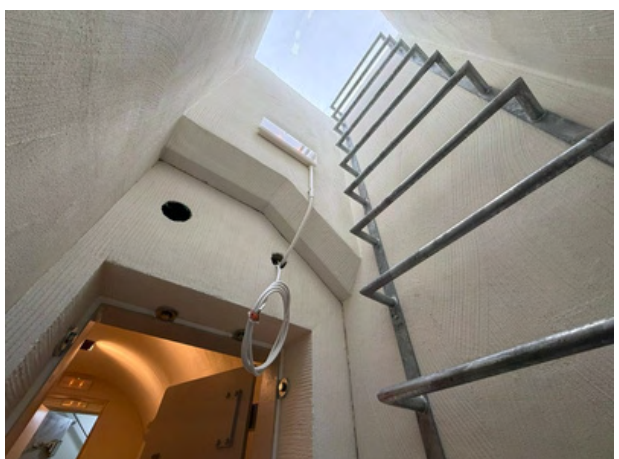
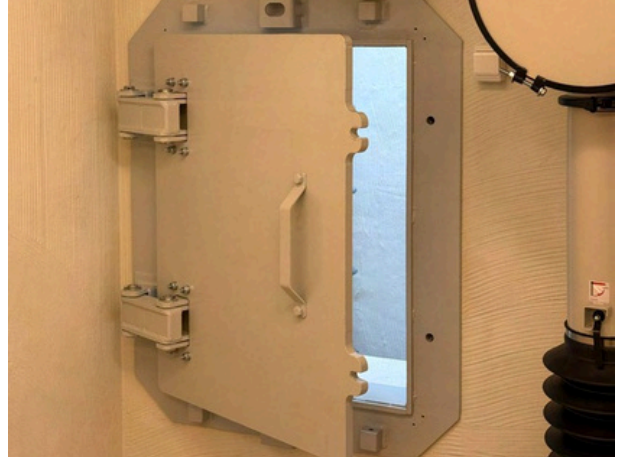
2200 €

Unser Anschlusspaket umfasst eine spezielle Wasserdurchführung, über die Frischwasser in den Schutzraum geführt werden kann. Zusätzlich wird eine passive Antenne installiert, damit die Verbindung zur Außenwelt erhalten bleibt. So wird Ihr Bunker noch unabhängiger und vielseitiger nutzbar. Für weitere Möglichkeiten beraten wir Sie gerne.



Preise zzgl. MwSt.

# Optionaler Fluchtschacht

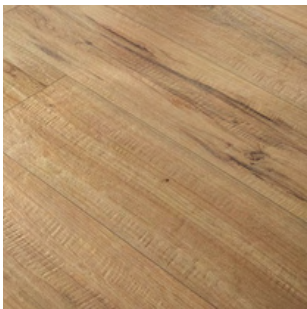


# Das modulare Konzept

Wenn Ihre Anforderungen über unsere Standardkonfigurationen hinausgehen, bietet unser modulares Konzept maximale Flexibilität. Unser System ermöglicht die Kombination verschiedener Module, Eingänge und technischer Systeme, um individuelle Schutzraumlösungen in nahezu jeder Größe und Form zu realisieren. Diese Option richtet sich an alle, die unter unseren Standardmodellen nicht die passende Lösung gefunden haben und eine maßgeschneiderte Ausführung benötigen. So können Bereiche für Duschen, Schlafplätze, Besprechungen oder Aufenthalt zu einer zusammenhängenden Schutzraumanlage kombiniert werden. Größere Anlagen eignen sich besonders für Nachbarschaftsprojekte oder öffentliche Schutzraumlösungen, bei denen mehrere Personen geschützt werden sollen.



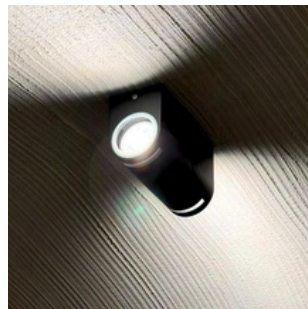
# Innenausbau



Bodenbelag



Wandoberflächen



Beleuchtung



Steckdosen



Sicherungskasten



Zugang S1



Zugang S2



Zugang S4



Schutzraumtür SO-1



Metalltreppe



S1

Arc CBRN  
Lüftungssystem



S2-S4

Safe 360 CBRN  
Lüftungssystem



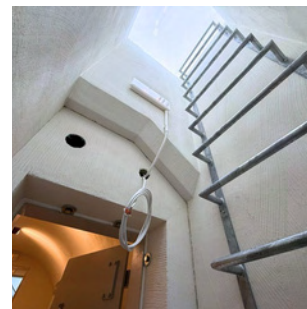
BVNC-Überdruckventil



Abluftventilator Flexit  
100DF



Betonmodul mit  
Gewölbedecke



Optionaler  
Notausstiegsschacht

# Im Preis enthalten

## Der Grundpreis umfasst:

- ~ Stahlbetonmodule mit 150 mm Wandstärke und 300 mm Stirnwänden (wo vorgesehen)
- ~ Abdichtungszusatz im Beton
- ~ Dichtungs- und Verbindungssysteme für die Montage vor Ort
- ~ Dämmung und Feuchtigkeitsschutz mit PUR-Schaum, durchschnittlich 100 mm
- ~ CBRN-Lüftungs- und Filtersystem (Atmas Arc 50 für S1; Safe 360 für S2, S3 und S4)
- ~ Schutzraumtür SO-1 (S1, S3, S4) oder wasserdichte Schutzraumluke SU-III RWRT (S2)
- ~ Überdruck- und Explosionsschutzventil
- ~ Innenwände und Decken mit Kalkputz und farbiger Endbeschichtung
- ~ Hochwertiger LVT-Bodenbelag im Schutzbereich
- ~ Feuerverzinkte Zugangstreppe mit Handlauf (S1, S2, S3)
- ~ Technische Sensoren: Überdrucksensor und CO<sub>2</sub>-Messgerät
- ~ Lüftungsrohre aus Metall mit Wanddurchführungen
- ~ Lüftung für Friedenszeiten: GK100-Ventile mit Verschlussmechanismus und Abluftventilator
- ~ Elektroausstattung mit Sicherungskasten, Verkabelung, Steckdosen, Schaltern und Notbeleuchtung, 220 V
- ~ Neutrale Schutzverpackung aus Schrumpffolie
- ~ Projektmanagement, technische Dokumentation und Grundrisse

# Zusatzleistungen

**Unsere Lösung hat eine Nutzungsdauer von bis zu 100 Jahren. Daher sollten Zusatzoptionen frühzeitig geplant werden, da spätere Anpassungen deutlich aufwendiger sein können.**

## Mögliche Zusatzleistungen:

- ~ Notausstiegsschacht als zusätzlicher Fluchtweg
- ~ Anschlusspaket mit Wasserdurchführung und passiver Antenne
- ~ Lüftungs-Upgrade von Safe 360 auf die Arc-Serie für S2, S3 und S4
- ~ Zusätzliche Module für Schutzraumschleuse, Duschbereiche, Schlafbereiche oder Besprechungsräume
- ~ BVNO-Explosionsschutzventile für natürliche Lüftung
- ~ Elektrische Fußbodenheizung mit Thermostaten
- ~ Trennwände mit Türe
- ~ Batteriesysteme zur Notstromversorgung
- ~ Individuelle Anpassungen im Innen- und Außenbereich sowie Plananpassungen

# Nicht im Grundpreis enthalten

## Folgende Punkte sollten bei der Planung Ihres Schutzraums berücksichtigt werden:

- ~ Transport, Kranservice und Montage vor Ort (werden individuell angeboten)
- ~ Mehrwertsteuer und sonstige Steuern
- ~ Lose Möbel und Einrichtungsgegenstände
- ~ Kosten für Genehmigungen und behördliche Verfahren
- ~ Anschlussgebühren für Wasser, Abwasser und Strom
- ~ Vorbereitung des Grundstücks, Verfüllung und Erdüberdeckung der installierten Module. Die Kosten hängen von den örtlichen Gegebenheiten ab. In der Regel empfiehlt sich hierfür die Beauftragung eines lokalen Dienstleisters

# Diskrete Schritte zur Sicherheit

## Die passende Lösung für Sie

Wir arbeiten eng mit Ihnen zusammen, um die passende Konfiguration für Ihre Anforderungen zu finden. Sobald ein Konzept feststeht, kontaktieren Sie uns für eine Standortbesichtigung oder Beratung, um das Projekt voranzubringen.



## Einfache Vorbereitung vor Ort

Die Herstellung eines Standard Schutzraums dauert etwa 8–12 Wochen. In dieser Zeit ist eine Baugrube mit verdichtetem Schotterbett vorzubereiten. Diese Arbeiten kann ein örtlicher Dienstleister übernehmen. Die entsprechenden Pläne stellen wir zur Verfügung.



## Diskrete Lieferung

Wir liefern unsere Module weltweit. Sie kommen bereits komplett ausgebaut auf der Baustelle an. Dank der neutralen weißen Schrumpffolieverpackung bleiben die Module während des Transports weitgehend unauffällig.



## Schnelle Montage

Die Montage dauert in der Regel 1 bis 3 Tage. Dabei werden die Module miteinander verbunden und vor Ort abgedichtet. Aufgrund des Gewichts der Betonmodule ist ein Kran erforderlich. Anschließend müssen die Module mit mindestens 100 cm Erdüberdeckung versehen werden.



## Geschaffen für Generationen

Wir stellen Ihnen alle notwendigen Unterlagen und Bedienungsanleitungen zur Verfügung. Die Stahlbetonmodule sind für eine Nutzungsdauer von bis zu 100 Jahren ausgelegt und bieten Ihnen sowie künftigen Generationen einen sicheren Rückzugsort. Wir gewähren eine 25-jährige Garantie auf die Betonmodule, sofern diese gemäß unseren Bedingungen, Spezifikationen und Montageanweisungen eingebaut wurden.



# Entwickelt, getestet und verbessert

So entsteht Sicherheit auf höchstem Niveau.

**Erfahrung über viele Jahre.** Seit mehr als 12 Jahren fertigen wir modulare Betonsysteme. In dieser Zeit haben wir über 2.000 Module installiert, die heute für die Lagerung frischer Lebensmittel in Erdkellern, entspannende Momente in Erdsaunen und energieeffizientes Wohnen in Erdhäusern sorgen.



**Zertifizierte Philosophie.** Was aus der Begeisterung zu Gewölbekonstruktionen und traditionellen Bauweisen entstanden ist, hat sich zu einem Qualitätsversprechen entwickelt. Dabei verbinden wir bewährte Methoden mit moderner Technologie – am besten beschrieben durch unser Motto „Für Generationen gebaut“. Unser Ziel ist es, dieses Wissen durch die lange Lebensdauer unserer Lösungen an zukünftige Generationen weiterzugeben. Im Laufe dieses Prozesses wurden wir mehrfach zertifiziert.



**100% renewable energy certified through Guarantee of Origin (GoO), provided by Sunly**



ESV-EN 13369:2018  
EN 14991:2007  
EN 13225:2013  
EN 14992:2007 +A1:2012



**Getestet und bewährt.** Die Widerstandsfähigkeit unseres modularen Systems wurde mehrfach gemeinsam mit NATO-Streitkräften getestet und dokumentiert. Unser ehrenamtliches Engagement in diesem Bereich wurde zudem mit dem estnischen Zivilschutzpreis ausgezeichnet.



# Vertrauen im In- und Ausland gewonnen

Seit mehr als einem Jahrzehnt entwickeln und fertigen wir Lösungen, auf die wir stolz sind. Mit über 2.000 installierten Modulen reicht unsere Erfahrung weit über Estland hinaus und umfasst unter anderem Großbritannien, Finnland, Deutschland, Schweden, Lettland, Litauen, Norwegen, Island, Österreich und Frankreich.

Unser erfahrenes, professionelles und zuverlässiges Team stellt sicher, dass jeder Schritt – von der Produktion bis zur Montage – höchsten Qualitäts- und Zuverlässigkeitsstandards entspricht.



## Kontaktieren Sie uns!

**Veronika Svists**

veronika@revonia.de  
+372 5625 9222

**Gerald Oeckl**

info@protectedunderground.com  
+41 76 682 39 23

